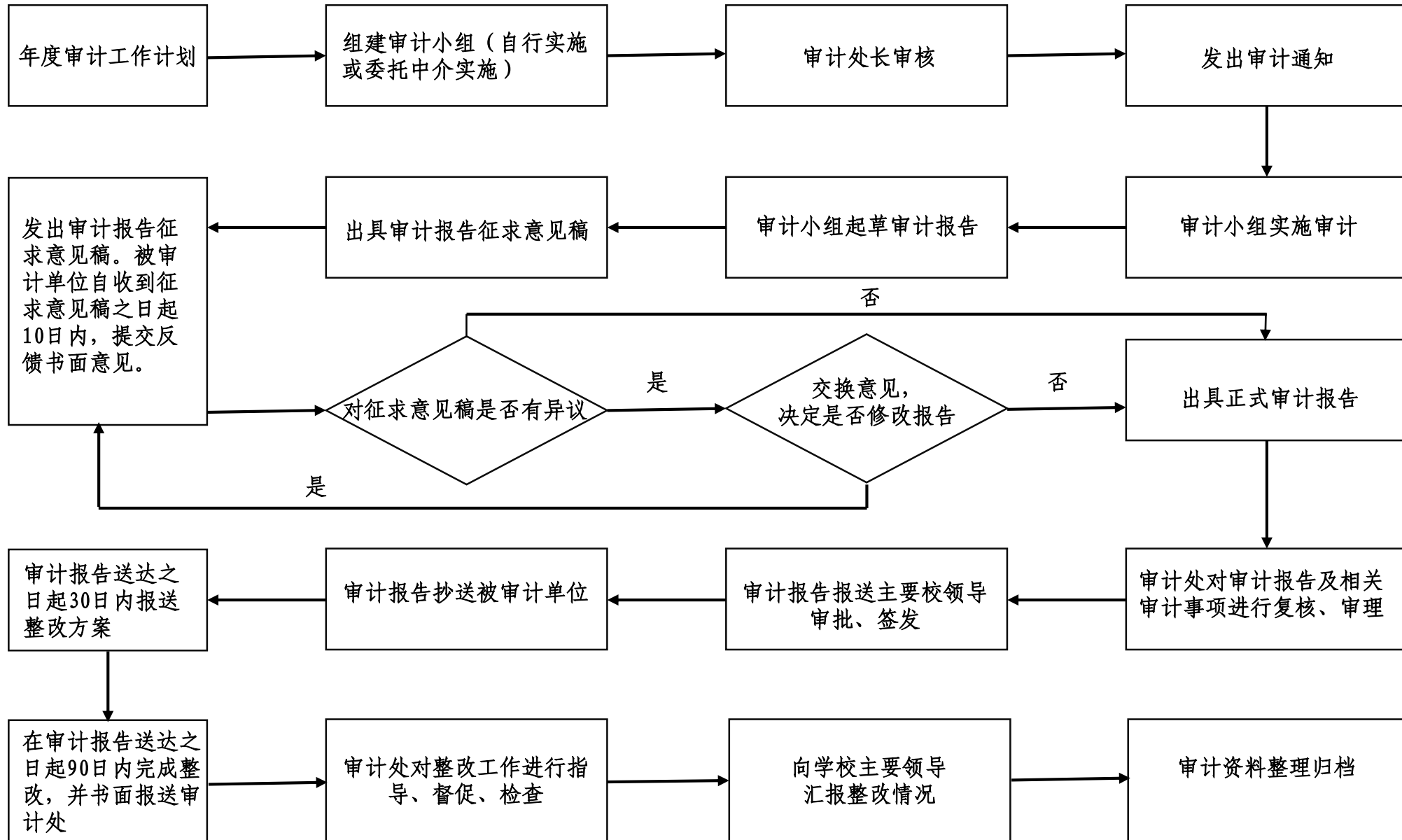
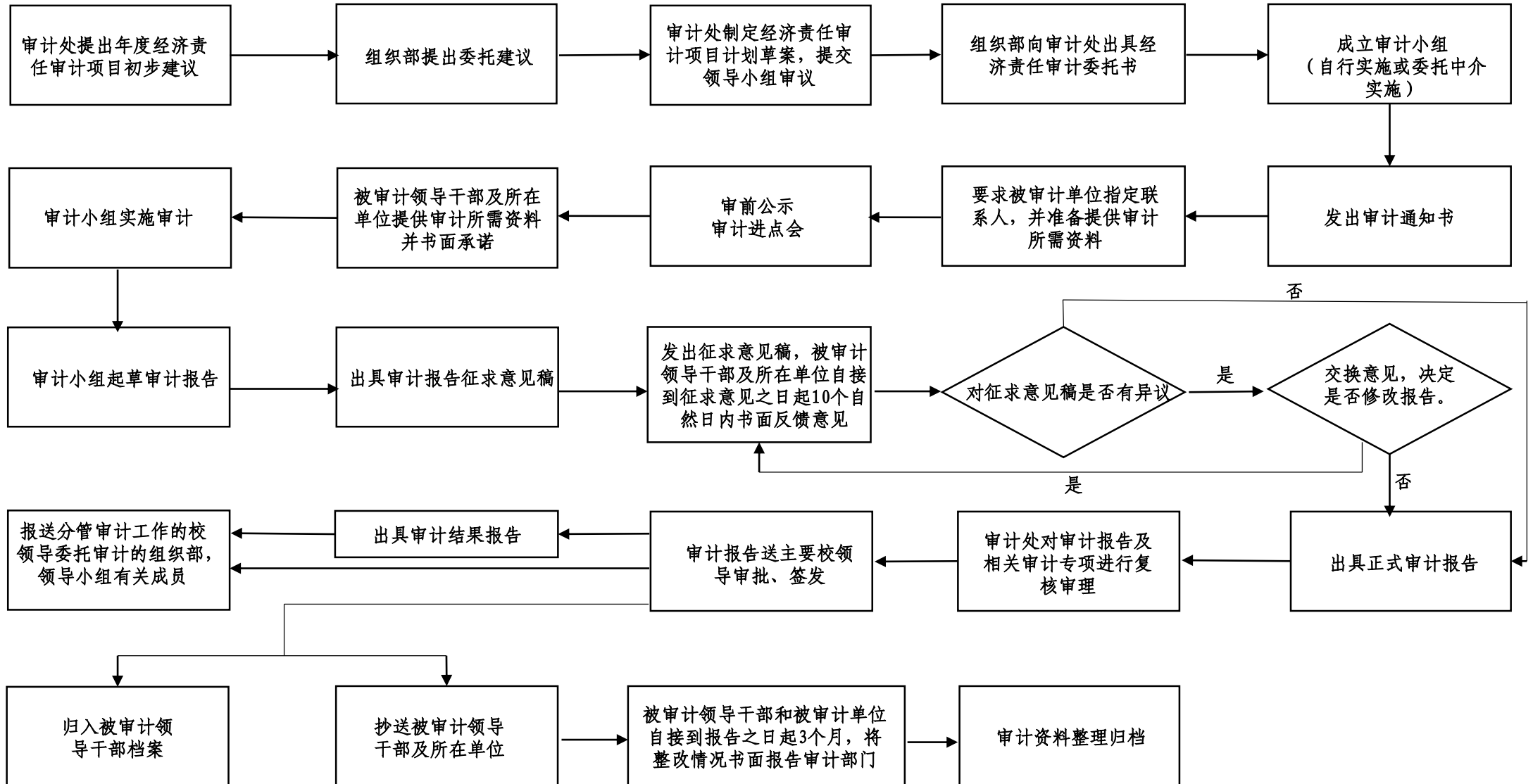


# 汕头大学财务预算执行和决算审计流程图



# 汕头大学经济责任审计流程表



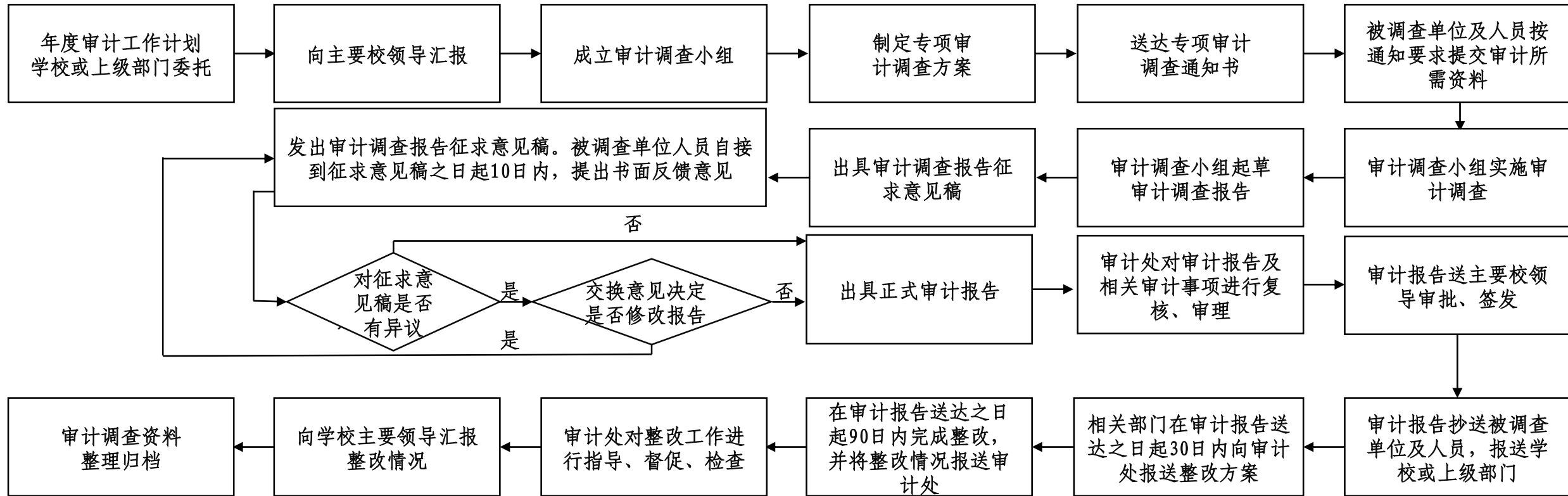
# 汕头大学科研经费决算审签流程图

科研项目负责人将科研经费决算表  
及相关说明材料提交财务处审核签章

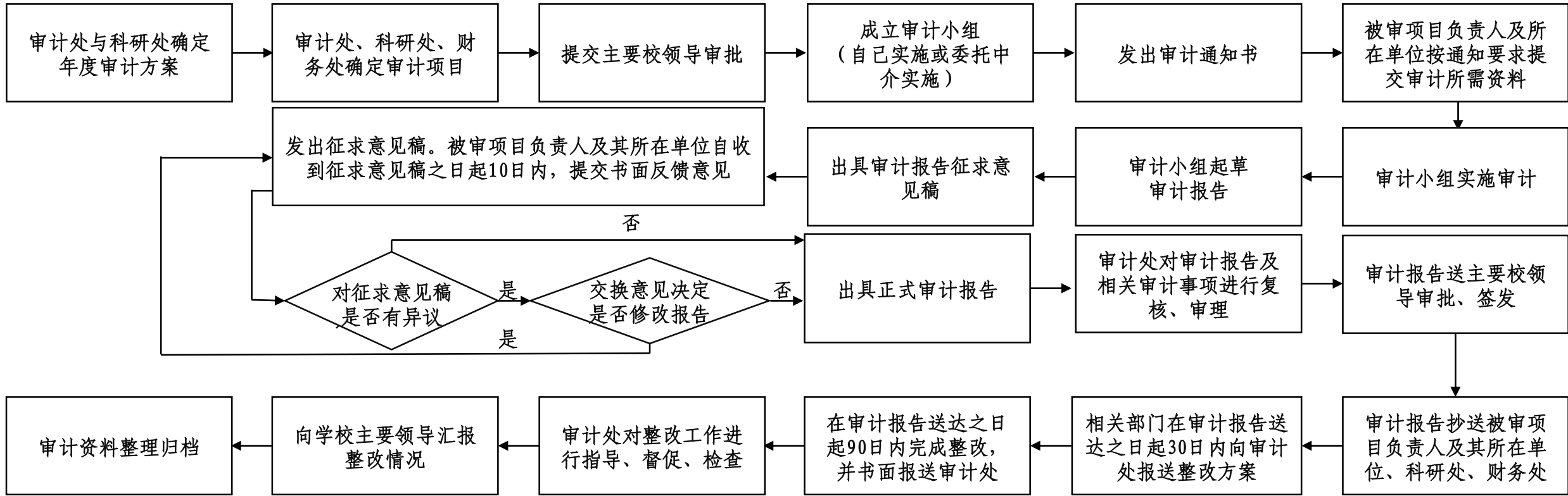
科研项目负责人在上报决算规定的时间内  
将经财务处确认的经费项目明细账、财务  
决算表及其他资料的复印件提前送达审计处

审计处在财务处审核的基础上按规定审签

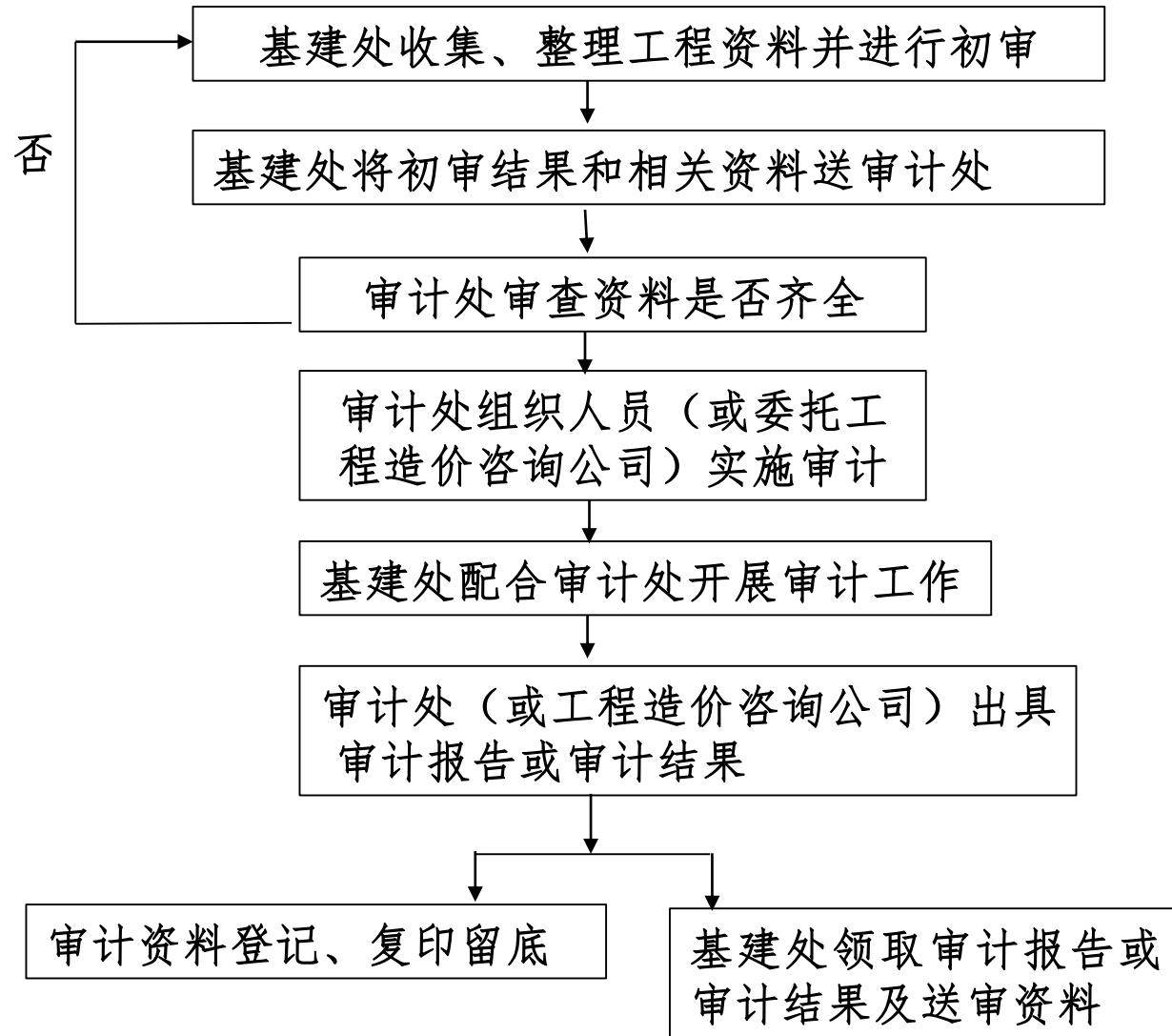
# 汕头大学专项审计调查业务流程图



# 汕头大学科研经费审计流程图



## 基建、修缮工程预结算审计流程图



注：金额50万元（含50万元）以上出审计报告，金额50万元以下出审计结果。