

校团委业务办事指南汇编

目录

十一、学生工作

(一) 发展团员流程图

(二) 校团委评优工作流程

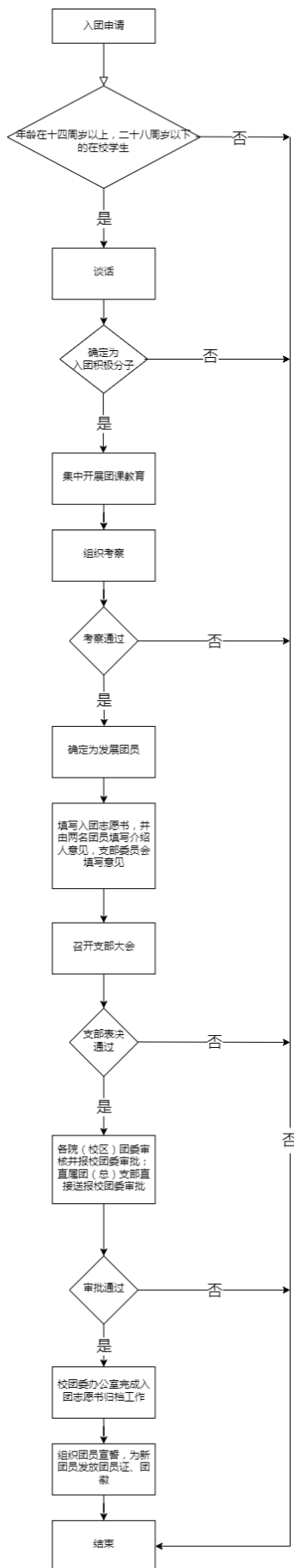
(三) 各学院（校区）团代会换届工作流程

(四) 校团委推优工作流程

(五) 汕头大学学生社团年审注册工作流程

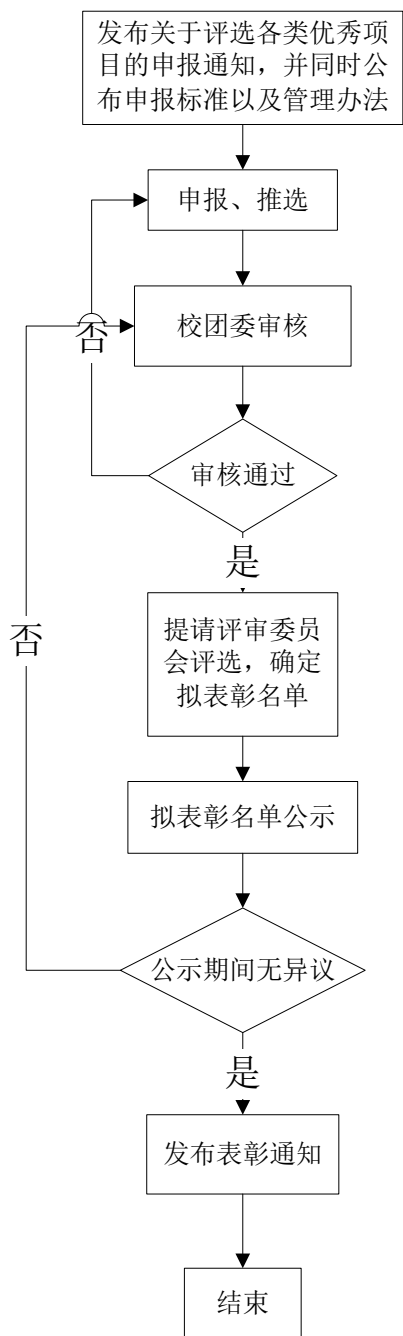
(六) 汕头大学学生社团成立工作流程

1、发展团员流程图

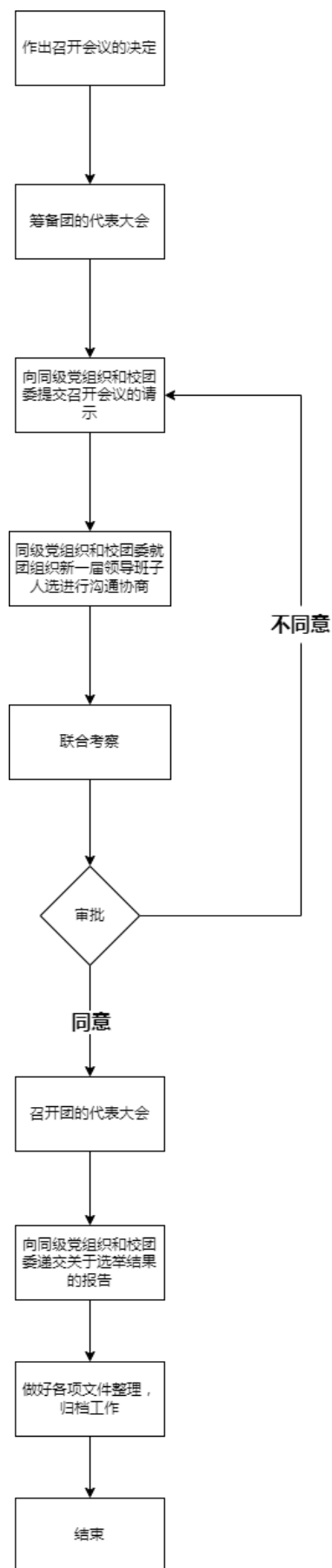


注：此流程依据《共青团中央办公厅关于印发<中国共产主义青年团发展团员工作细则>的通知》制定

2、校团委评优工作流程

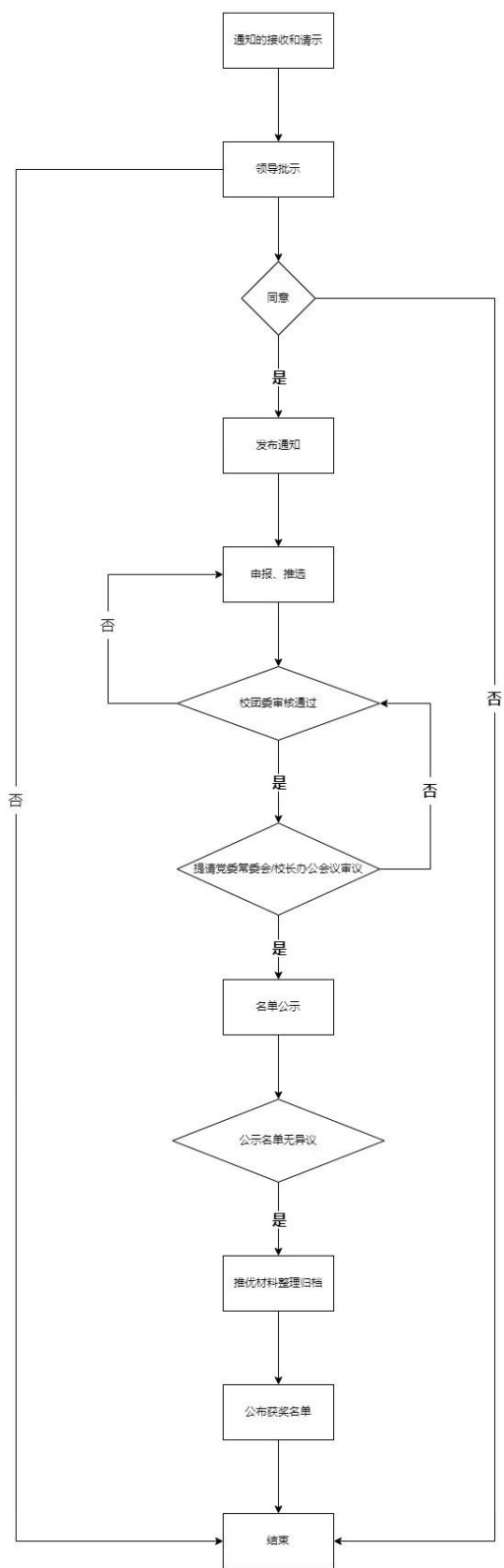


3、各学院（校区）团代会换届工作流程

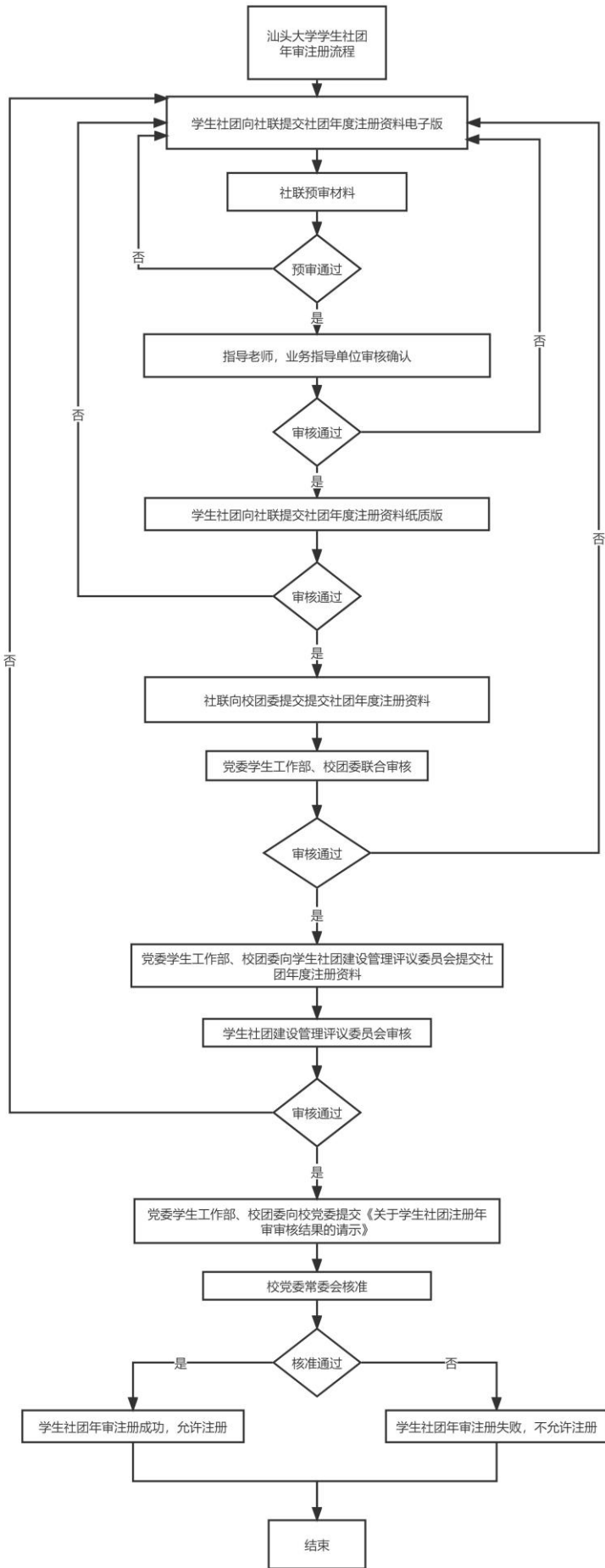


注：此流程依据《高校召开团的代表大会工作指引（试行）（2021年11月修订）》制定

4、校团委推优工作流程

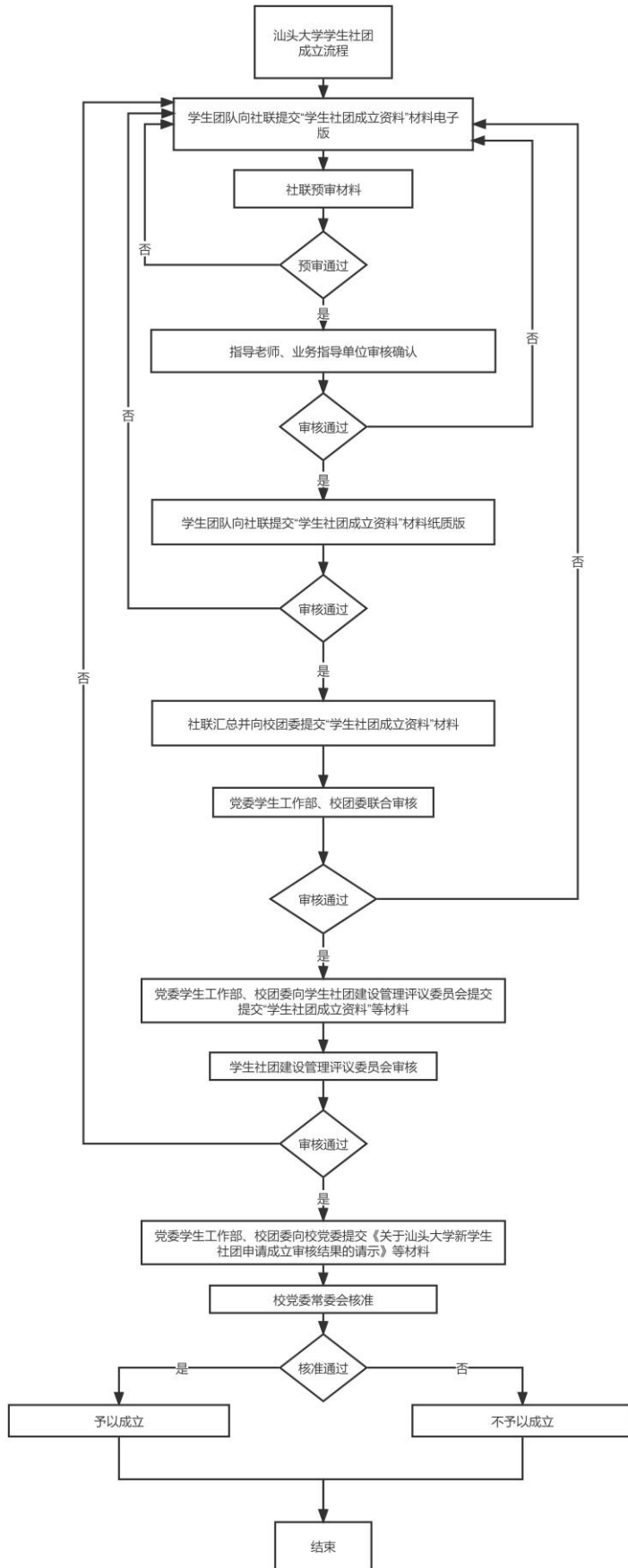


5、汕头大学学生社团年审注册工作流程



注：此流程根据《汕头大学学生社团管理办法》制定

6. 汕头大学学生社团成立工作流程



注：此流程根据《汕头大学学生社团管理办法》制定